

愛知県内の食品事業者の皆さまへ

シンガポール市場を狙った マーケットイン型 ・相互マッチング商談会



前回に続きシンガポール市場をターゲットとして、シンガポールでの商談会やテスト販売などを通して、みなさまの海外進出を支援します。個別面談やターゲット販路の設定など、初めて海外展開に挑戦する方も、これまでに参加した方も効果を得られるようサポートいたします。

- 海外展開に関心がある
- 本格的にシンガポール進出したい
- 海外進出のノウハウを学びたい

こんな事業者様、是非ご参加ください！

1

輸出や販路開拓の事前準備

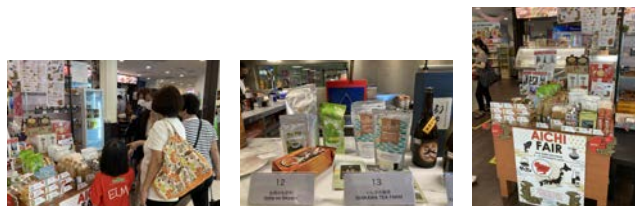
シンガポール向けの輸出や、営業活動のための準備をサポートいたします。海外展開が初めての方でも安心して取り組んでいただけます！

商談会前の個別アドバイスも行います。

2

事前アプローチによる商談マッチング

現地コーディネーターと連携し、商材がマッチすると思われる市場や販路のバイヤーに対し、事前アプローチを行い、商品に対する反応を収集し、商談へ繋がります！



3

現地商談会とテスト販売

事前マッチングを行ったバイヤーとの商談会を実施いたします。事前アプローチで得られた内容をもとに商談を行うことで、成約精度を高めます。

■ マッチング商談会

会場：シンガポール市内のレストラン

※渡航が難しい方はオンライン商談にてお繋ぎいたします。

現地消費者の反応を把握するため、現地でのテスト販売を実施いたします。

■ テスト販売

会場：シンガポール市内の小売店、飲食店を予定

昨年の様子：



参加応募期間 ▶ 2023年3月15日(水)～4月14日(金)

お問い合わせ先 ▶ 愛知県産品シンガポール販路開拓支援事業事務局

〒150-0012 東京都渋谷区広尾 1-13-1 フジキカイ広尾ビル5F

✉ aichi-singapore@lives.ne.jp

☎ 03-5792-4408

📠 03-5792-4412

担当：海沼・川股