

# 商工会は、地域に密着した総合経済団体です。



## 商工会事業概要

商工会は、地域事業者が会員となり、ビジネスやまちづくりのために活動を行う総合経済団体です。「商工会法」に基づいて設立され、全国の市町村に1,589(令和7年4月現在)の商工会があり、約80万の事業者が加入しています。全国的なネットワークと高い組織率(地域事業者の約60%が加入)を有し、国や都道府県の小規模企業支援施策(経営改善普及事業)の実施機関としても、さまざまな事業を実施しています。さらに各都道府県には商工会連合会があり、広域的に地域事業者のみなさまを支援いたします。

### 商工会の主な事業

#### 事業者の経営改善

##### 経営改善普及事業

小規模事業者の経営や技術の改善・発達のために、経済産業大臣や都道府県の定める資格をもつ経営指導員などが、金融・税務・経営・労務などの相談や指導に従事します。

#### 事業者の伴走支援

##### 経営発達支援事業

小規模事業者のそれぞれの経営状況に応じた事業計画の作成・実行・フォローアップ等をお手伝いし、経営の維持・向上を支援します。

#### 地域社会の発展

##### 地域振興事業

地域の「総合経済団体」として、また中小企業の「支援機関」として、経済活動を通じた元気な地域づくりと商工業振興のため、意見活動、まちづくり、社会一般の福祉の増進など、さまざまな事業に取り組んでいます。

## もくじ

👉 経営のこと、誰かに相談したい…	P 2
💰 税や経理、保険手続きがすごくめんどろ…	P 3
🏠 資金繰りのことは相談できる?	P 4
👤 経営者や従業員のものも備えは?	P 5
🌧️ 自然災害への対策は?	P 7
📢 商品やサービス、地元のまちをもっとPRしたい!	P 9
👥 人脈づくりはできる?	P 11
🏢 小規模基本法とは?	P 12

# 経営のこと、誰かに相談したい…。 経営支援

頼ってください、  
経営指導員!



商工会はあなたに寄り添うビジネスパートナー。ご相談は原則無料、秘密は厳守です。地域のネットワークを活かし、あなたのビジネスを次のステージへ。一度、ざっくばらんにお話してみませんか?

## 商工会窓口での相談はもちろん、みなさまの事業所を直接訪問する巡回訪問も行い、事業全般をサポートします。

### 〈相談内容例〉

- ・経営計画をつくりたい…
- ・事業資金を借りたい…
- ・経営の革新を図りたい…
- ・事業承継について相談したい…
- ・税金のことがよくわからない…
- ・商品のパッケージを一新したい…
- ・もしもの備えをしたい…
- ・自社商品をPRしたい…



## 経営知識、最新の施策情報をご提供するため、各種講習会や研修会などを開催しています。

### 〈セミナーテーマ例〉

- ・広報・PRセミナー
- ・先進事例解説
- ・補助金申請セミナー
- ・各種法改正セミナー



## 各商工会連合会で選定した「専門家」が直接おうかがいします。より具体的かつ実践的なアドバイスを受けることで、課題解決を図ることができます。

### 〈相談内容例〉

- ・店舗レイアウトを改善したい…
  - ・就業規則等の見直しをしたい…
  - ・商品・広告のデザインを改善したい…
  - ・ISO導入に係る指導を受けたい…
- ※一部費用をご負担いただく場合もございます。



## あなたの経験や目的に最も合った形で、地域での事業を実現しませんか。

### 〈ゼロからの創業支援〉

あなたの独自のアイデアを形にする事業計画の策定や資金調達、販路開拓など、創業の実現に向けて伴走支援します。商工会は、新たな事業に挑戦する熱意を全力でサポートします。

### 〈引継ぎによる創業支援〉

地域に根付いた事業やそこで磨かれてきた技術・経営基盤を引き継ぎたい方に対し、全国ネットワークを持つ専門機関・企業と連携し、最適なマッチングを支援します。既存の店舗や設備を活かせるため、初期コストや時間を大幅に抑えてスムーズに事業をスタートできます。



※実施内容は商工会により異なりますので、お問い合わせください

# 税や経理、保険手続き ってすごくめんどろ… 税務・経理・社会保険・労働保険

税務申告や  
経理も  
おまかせください



「税金っていろいろ控除があるみたいだけど…」 「青色申告制度ってなに？」 など、みなさまのさまざまなお悩みに対し、帳簿の付け方から決算、申告の仕方まで、丁寧にサポートいたします。

## 1 税理士への 無料相談も実施

決算や申告期には、税理士が専門の相談員として無料の税務相談に応じています。

## 2 決算や申告業務 も安心

商工会では、事業者のみなさまに代わって元帳作成などを行う「記帳代行」や、事業者のみなさまで決算・申告を行う「自計化」の支援を、クラウド会計サービスで行っています。また、財務データに基づく経営診断やアドバイスなども行っています。



## 3 社会保険加入の 相談・アドバイス

すべての法人事業所や、常時5人以上の従業員を雇用している一般の個人事業所（飲食・サービス・農・林・漁業等は除く）は、事業者や従業員の意思に関係なく、健康保険・厚生年金に加入しなければなりません。従業員が5人未満の個人事業所でも、一定の手続きをして厚生労働大臣・日本年金機構の認可を受ければ、健康保険・厚生年金に加入することができます。

## 4 労働保険の 事務代行

従業員を1人でも雇用する事業者は、必ず労働保険に加入しなければなりません。手続きがわずらわしい方、人手不足のため事務処理に困っている方には、商工会が運営指導している労働保険事務組合への事務委託をおすすめします。事務処理が軽くなるだけでなく、労災保険に加入できない事業者や家族従事者も、労災保険に特別に加入することができます。

## 商工会のクラウド会計「商工会クラウド」を活用して業務の効率化!

「商工会クラウド」では、金融機関の明細を自動で取込んで一元管理したり、AIによる自動仕訳機能など日々の記帳入力から決算業務までの効率化を図ることができます。また、インボイス制度や電子帳簿保存法等の法令対応も自動アップデートで安心してご利用いただけます。

**サイト  
その1** **誰でも使いやすい操作性**  
取引に該当する「摘要」を選ぶことで自動的に仕訳が作成されるため、面倒な仕訳作業もかんたんに行えます。

**サイト  
その2** **いつでも、どこでも使えます!**  
クラウド会計なので、インターネットのつながる環境なら会社の情報がリアルタイムで確認できます。

**サイト  
その3** **データ保全も心配いらず!**  
データは堅牢なデータセンターに管理されているので、災害時などの不測の事態が発生しても、安心してご利用いただくことができます。

**サイト  
その4** **商工会が手厚くサポート!**  
クラウド会計の特徴を活かして、同じ画面を確認したり、経営分析資料の見方などのアドバイスを受けることができます。商工会がみなさまと一緒に経営を考えます。

## インボイス制度等への対応も安心!



## インボイス王 商工会エ디션

- 特徴1 紙/PDF等全ての方法で受領・発行できます!
- 特徴2 電子帳簿保存法にも対応しています。
- 特徴3 商工会クラウドとの連携で会計処理が楽に!

## キャッシュレスでお得に! 便利に!

### 商工会ビジネスプラスカード



- 特徴1 利用額に応じてキャッシュバックでお得!
- 特徴2 サイバーリスク保険が自動付帯!
- 特徴3 商工会クラウドとの連携で会計処理が楽に!

※実施内容は商工会により異なりますので、お問い合わせください

# 資金繰りのことは 相談できる? 金融相談・あっせん

無担保・無保証・低利の  
「マル経融資制度」  
をご紹介します



金融や信用保証に関する相談やあっせんも行っています。特に、商工会の推薦により日本政策金融公庫および沖縄振興開発金融公庫が無担保・無保証・低利で融資する「マル経融資制度」は、経営改善を図ろうとする多くの事業者の方々にご利用いただいています。

## 運転資金として

仕入資金、買掛金決済資金、  
給与・ボーナスの支払い  
など

たとえば  
こんなとき



## 設備資金として

工場・店舗の改装資金、  
営業車両の購入、  
機械設備の購入など

融資対象	<p>常時使用する従業員が 商業・サービス業:5人以下 (宿泊業・娯楽業を除く) 製造業・その他:20人以下 の事業者であって、</p> <ul style="list-style-type: none"> <li>●商工会の経営指導を原則6か月以上受けている方 (財務会計の整備状況等に応じて短縮できる場合があります)</li> <li>●税金(所得税、法人税、事業税、都道府県民税等)を原則としてすべて完納している方</li> <li>●最近1年以上、同一商工会の地区内で事業を行っている方</li> <li>●商工業者であり、日本政策金融公庫および沖縄振興開発金融公庫の融資対象業種を営んでいる方</li> </ul>
融資限度額	<b>2,000</b> 万円以内(運転資金、設備資金合計)
返済期間	<b>10</b> 年以内(うち据置期間2年以内)
担保・保証人	不要(信用保証協会の保証も不要)
融資利率(年)	<b>2.10%</b> ※令和7年12月1日現在。最新の利率は商工会にご確認ください。
融資機関	日本政策金融公庫、沖縄振興開発金融公庫



# 自然災害への対策は？

## 災害に強い組織づくり



頻発する自然災害への備えはもちろんのこと、災害発生時の損害を最小限にとどめ、事業の継続、あるいは早期復旧を可能とする対策を推進します。また、災害発生時には、組織を挙げた支援を行っています。

### 1 いつかやってくるかもしれない災害に今できる備えを 防災・減災対策

近年、大規模な自然災害が全国各地の商工会地域で頻発しています。こうした自然災害は、個々の事業者の経営だけでなく、地域全体にも大きな影響を及ぼすおそれがあります。このため、中小企業の自然災害に対する事前対策(防災・減災対策)を促進するため、中小企業が策定した「事業継続力強化計画」を、国が認定する制度が創設されています。

計画が認定されると、認定ロゴの使用や防災・減災設備の税制優遇、低利融資等の金融支援、補助金申請時の加算などの支援措置を受けることができます。

### 2 商工会の絆で広がる 支援の輪

義援金や支援物資の提供、青年部・女性部・壮青年部による清掃ボランティアや避難所での炊き出し等、組織を挙げた被災地支援を行っています。



災害への対策  
みんなで  
支え合おう!



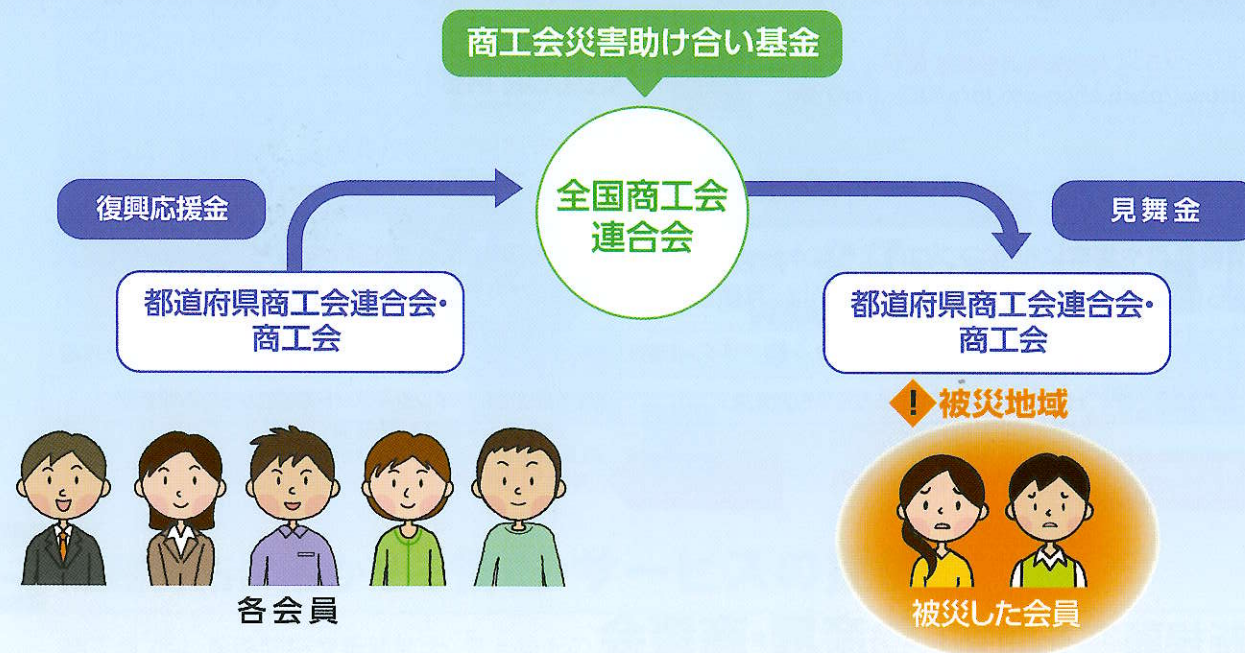
### 3 「もしも」の時に想いを送ろう 商工会災害助け合い基金制度

商工会災害助け合い基金制度とは、商工会会員による、商工会会員のための災害支援基金です。会員のみなさまから募った資金を全国商工会連合会で積み立て、大規模災害が発生した際、被災地の都道府県商工会連合会へ「災害復興応援資金」としてお渡しし、被害に遭われた会員へ「見舞金」を支給します。

商工会組織の会員相互扶助精神に基づき、多発する大規模自然災害に組織として持続的に対応することを目的に創設されました。



#### 商工会災害助け合い基金制度のしくみ



地震や風水害等の災害被災者のみなさまへのご支援につきましては、商工会組織を挙げて実施して参ります。被災された中小企業のみなさまへの最新支援策等については、下記URL及び最寄りの商工会までお問い合わせください。

- 全国商工会連合会ホームページ <https://www.shokokai.or.jp>
- 中小企業庁ホームページ <https://www.chusho.meti.go.jp>

# 商品やサービス、地元のまちをもっとPRしたい!

## 販路開拓支援・広報

地域経済の  
発展に貢献

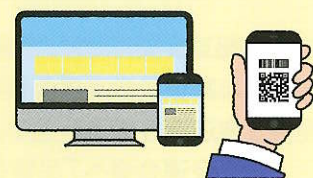


せっかくお持ちの素晴らしい商品やサービスも、知ってもらおう努力をしなければ宝のもちぐされです。商工会では、全国の消費者にイイモノをもっとPRしたい事業者のみなさまや、自分のまちをもっと元気にしたい方々をお手伝いします。

### 1 EC化支援! セミナー・ワークショップの開催

EC市場は年々伸びており、販路開拓においてもECを活用していくことが必要です。また、EC上でも実店舗においても、新規の顧客を獲得し、その顧客との関係性を高め、より多くより長く商品購入を促していくことが重要となっています。

商工会では、EC化やマーケティングノウハウなど、販路開拓にご活用いただけるセミナー・ワークショップを開催しています。販路開拓支援ポータルサイト「CANVAS」では過去のアーカイブ動画も公開しています。



#### ◆ネットショップの開設をお手伝い! 運営を全力サポート

開設  
無料

近年需要が高まっているネットショップ。初めての販売を考えている方を丁寧にサポートします。初めての方におすすめのフリープランや月額制プランなど、用途に合わせて選べるプランをご用意しております。

3ステップで完成 ① 無料登録後、ショップ情報を登録 ② 商品情報を登録 ③ 決済利用を申請

フリープラン 初期費用・月額費用 無料  
https://page.shop-pro.jp/s/QCkJhcO\_9q



#### ◆あなたのホームページを簡単作成! 集客も支援

情報発信や集客に役立つプロのようなホームページが誰でも簡単に作れます。さらに、商工会専用ドットコムプランでは、月額990円から独自ドメインのご利用が可能です。

3ステップで完成 ① 情報を登録 ② 写真を登録 ③ デザインを選択 専門ソフト不要 スマホやパソコン、タブレットから簡単作成  
専門知識不要 HTMLやCSSがわからなくても大丈夫 家でもお店でも インターネットですべてからでも即更新

商工会会員向けフリープラン 初期費用・月額費用 無料 商工会専用ドットコムプラン 月額 990円~

### 2 新規顧客を開拓! 物産展・商談会

大都市へ向けた販路開拓のため、物産展の開催や商談会などに出席をしています。地域資源や伝統技術を活かした商品などを消費者やバイヤーへPRし、新規顧客の獲得やテストマーケティングの場としてご活用ください。出展をご希望の際は近隣の商工会にご相談ください。



### 3 審査会型ビジネスマッチング! バイヤーズルーム

全国各地から商品を募集し、現役バイヤー等の流通関係者が試食審査を行い、賞の授与による付加価値向上に加え、ビジネスマッチングの機会を提供しています。地域にいなから、移動コストや手間をかけずに効率的に販路開拓のチャンスが得られます。

buyer's roomホームページ  
https://buyers-room.com

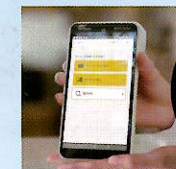


### 4 手軽にキャッシュレス化! キャッシュレス決済のかんたん導入

近年、生活の多くの場面でキャッシュレス決済が利用され、我が国のキャッシュレス決済比率も堅調に上昇し、日常の中にキャッシュレスが浸透しています。最近では、キャッシュレスそのものが生活の一部として認知されつつあり、現金をあまり使わないという生活者も増えています。商工会では、商工会会員のみなさまがキャッシュレス決済を簡単に導入できるサービスを提供しています。

キャッシュレス決済のメリット ▶ ① 売上UPに貢献 ② 機会損失を防ぐ

クレジットカード・電子マネー・QRコード決済ができるオールインワン端末です。プリンター機能も決済端末に搭載! 持ち運んでの決済やレジ周りの省スペース化を実現します。キャッシュレス化に必要なものをすべてセットでお届け。特別な準備が不要で、届いた日にすぐにご利用可能です。さらに、初期費用・通信費が0円で利用可能です! ※月額利用料2,500円



オール  
インワン  
端末

商工会員特典  
決済手数料... 2.7% (上限)  
VISA

【ご案内】  
プリンター カードリーダー タブレット  
従来のタブレットタイプ端末は2025年10月末をもって提供を終了しました

概要・導入に関する問合せ  
https://bit.ly/3emH3U9



### 5 販路開拓に活かせる情報・サービスの提供

商工会では、販路開拓や販路拡大、売上向上のために活用できる施策の情報提供、施策の活用に係る書類の作成や申請もサポートしています。また、注目をあつめる新たなサービスの紹介、導入・活用なども積極的に支援しており、全国商工会連合会とサービス提供企業との連携により、会員事業者のみなさまがメリットある形で利用することができるようにしています。各種サービスや最新情報は全国商工会連合会の公式サイトでご紹介していますので是非ご活用ください。

全国商工会連合会ホームページ  
https://www.shokokai.or.jp



販路開拓支援ポータルサイト「CANVAS」  
https://www.canvas-shokokai.jp



※実施内容は商工会により異なりますので、お問い合わせください

# 人脈づくりはできる? 青年部・女性部ほか



## 1 パワーみなぎる、青年部・女性部・壮青年部

青年経営者・後継者が加入する青年部、事業に携わる女性が加入する女性部、青年部OBなどで組織される壮青年部があります。人脈づくりとなるのはもちろん、経営力を高める研修会や事業承継セミナーを開催したり、まちの環境美化運動や子どもの就業体験を実施するなど、積極的にビジネス向上とまちづくりに努めています。

### 青年部活動

- 資質を高める研修会
- 地域を元気にする活動

### 女性部活動

- 地域の将来を真剣に検討
- 地域のイベントに出展

## 2 課題をともに解決、業種別部会

同業種の会員が交流する部会。例えば、商業部会、工業部会、建設部会、サービス部会、観光部会などがあり、情報交換、共同事業、課題解決の研究などを行っています。

そのほか、こんなこともしています

### 各種検定

商工業の振興の一助として、珠算をはじめとする各種検定試験を全国規模で実施しています。

### 意見具申

みなさまの意見を集約し国会や行政庁などに提出しています。国の緊急保証制度やセーフティネット融資制度が拡充されるなど、大きな成果をあげています。

※実施内容は商工会により異なりますので、お問い合わせください

# 小規模基本法とは? 国の施策ほか



## 1 小規模企業振興基本法とは?小規模企業を応援する国の施策の基礎

平成26年6月20日「小規模企業振興基本法」が制定されて以降、国は全国各地で頑張る事業者のみならず、さまに対する支援を強化しています。また、商工会は、市町村や金融機関等と連携しながら、これまで以上に経営支援を行います。この小規模企業振興基本法に基づき、小規模事業者に対し、さまざまな国の施策が実施されることとなります。商工会では常に最新の施策をご紹介・ご案内いたしますので、是非お問い合わせください。

例えば...

- 店舗にショーケースを導入したい!
- 新規事業を立ち上げたい!

- 事業を多角化したい!
- 商品やパッケージデザインの変更をしたい!

補助金を使えるかもしれません。

専門家にアドバイスをもらえるかもしれません。

ご利用いただける補助金・制度をご案内いたします

- 小規模事業者持続化補助金...  
小規模事業者が商工会の支援を受けて経営計画を作成し、その計画に沿って行う販路開拓等の取り組み費用の2/3を国が補助します。  
活用例: 新たな顧客を取り込むための、チラシ作成・ホームページ作成・商談会への参加・展示会への出展
- ものづくり補助金...  
生産性向上や持続的な質上げに向けた、革新的な新製品・新サービスの開発や海外需要開拓に必要な設備投資等を支援(補助)するものです。  
活用例: 法令に基づき実施する測定調査にドローンを導入し、コスト削減を図ると共に事業拡大を実施

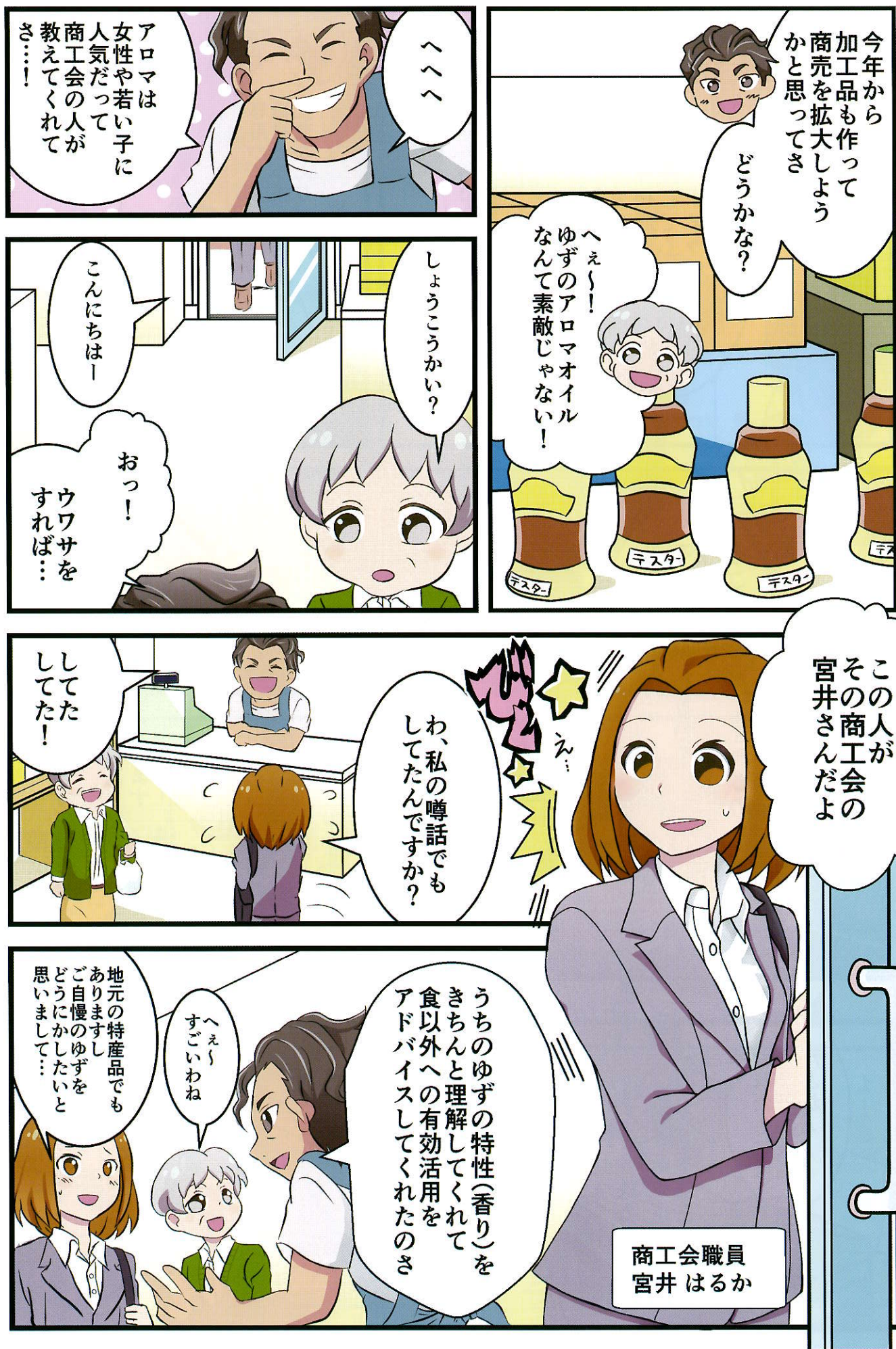
## 2 最新の施策情報を得るには?月刊「商工会」経営に役立つ情報も満載

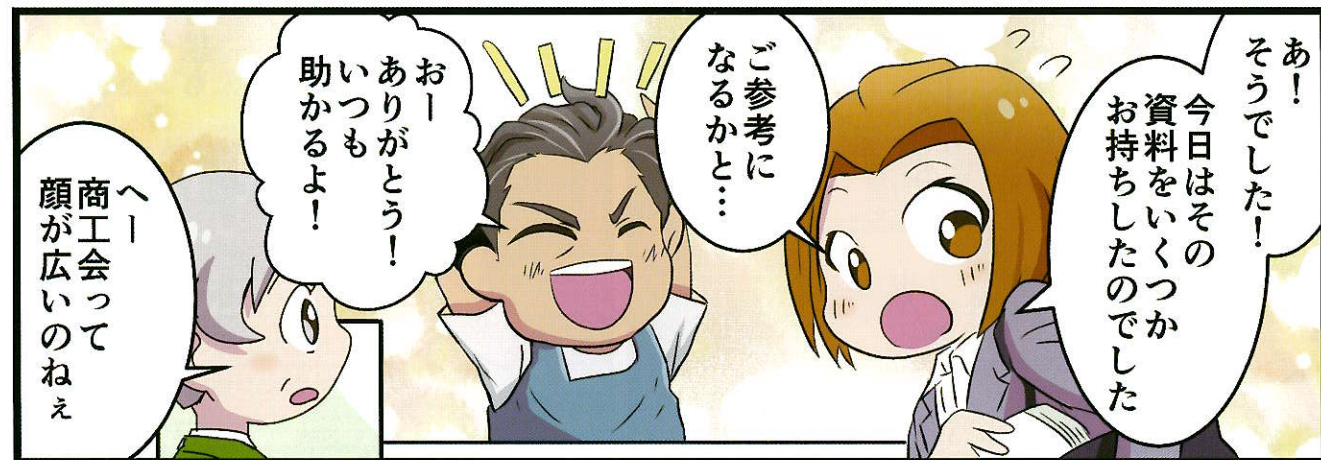
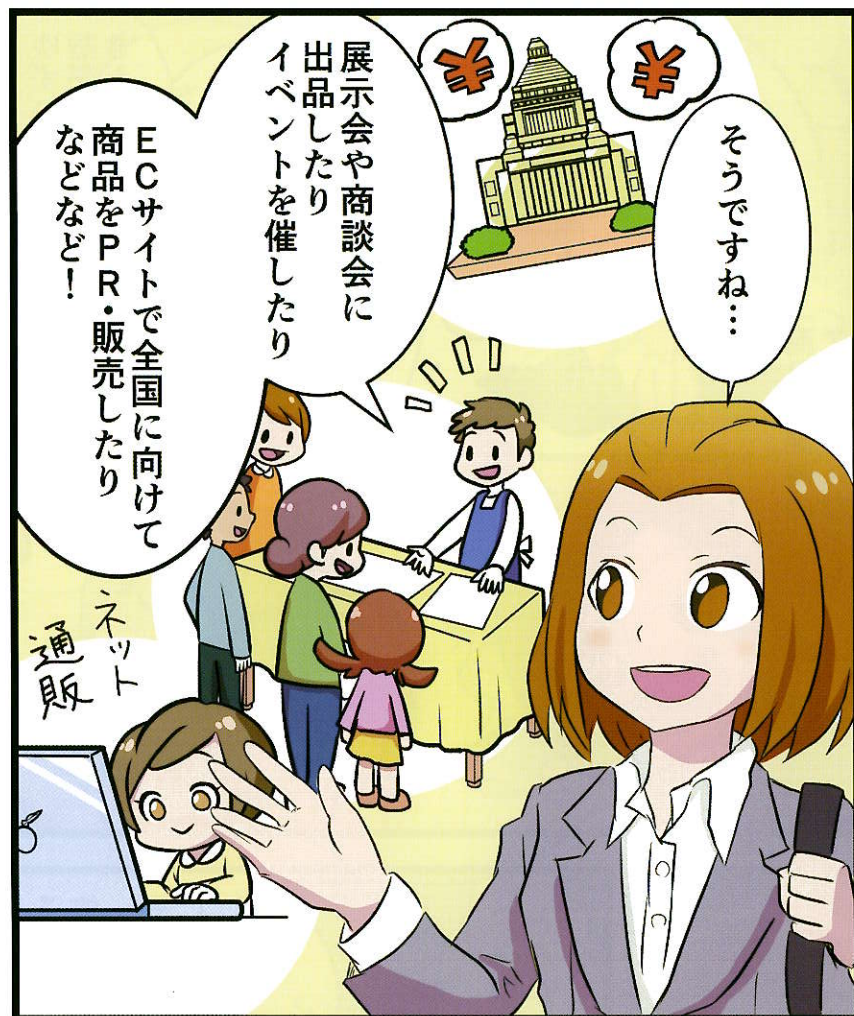
月刊「商工会」は、全国商工会連合会が毎月発行する地域を結ぶ総合情報誌です。

地域で活躍する中小・小規模事業者の紹介から、経営課題の解決事例、国の中小企業施策の活用方法まで、経営に役立つ情報が盛りだくさん。ビジネスアイデアや、経営のヒントにぜひご活用ください。

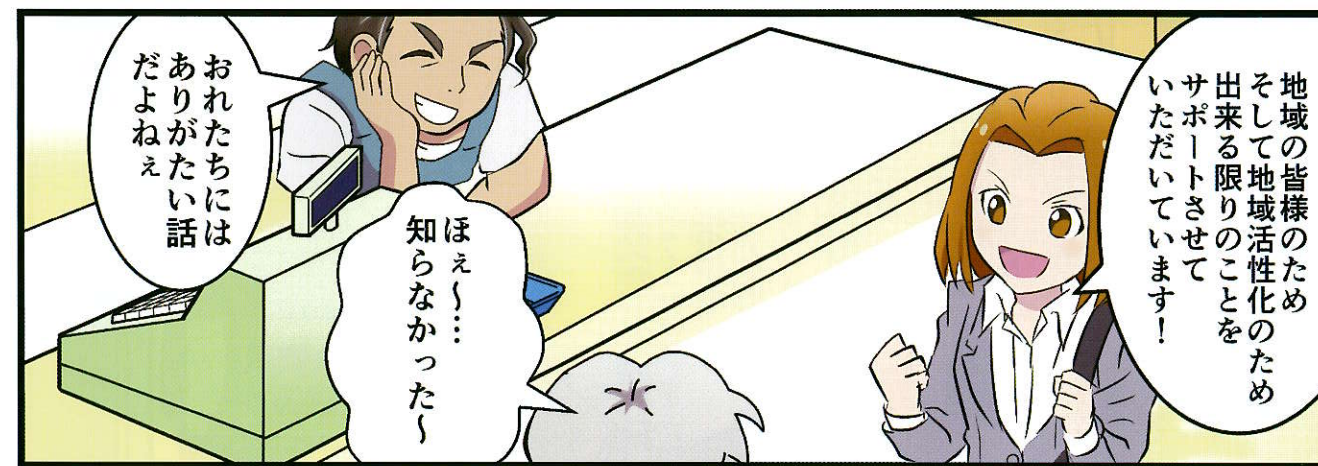


お近くの商工会または全国商工会連合会のホームページよりお申し込みを受けています。





※ご利用にあたっては、商工会、商工会議所の推薦が必要です。



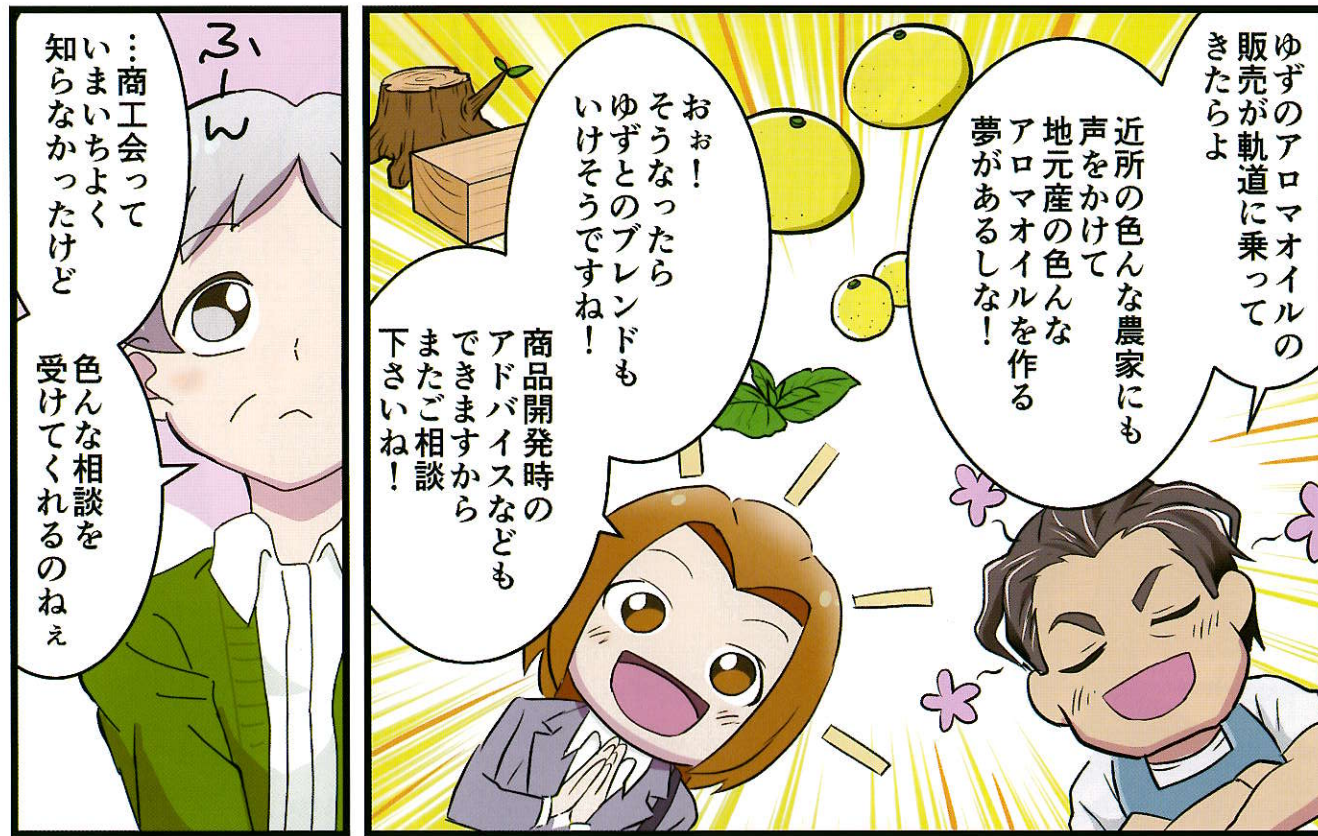


…あらあら  
なんか

地域や  
地域に住む人に  
笑顔が広がって  
いくわね



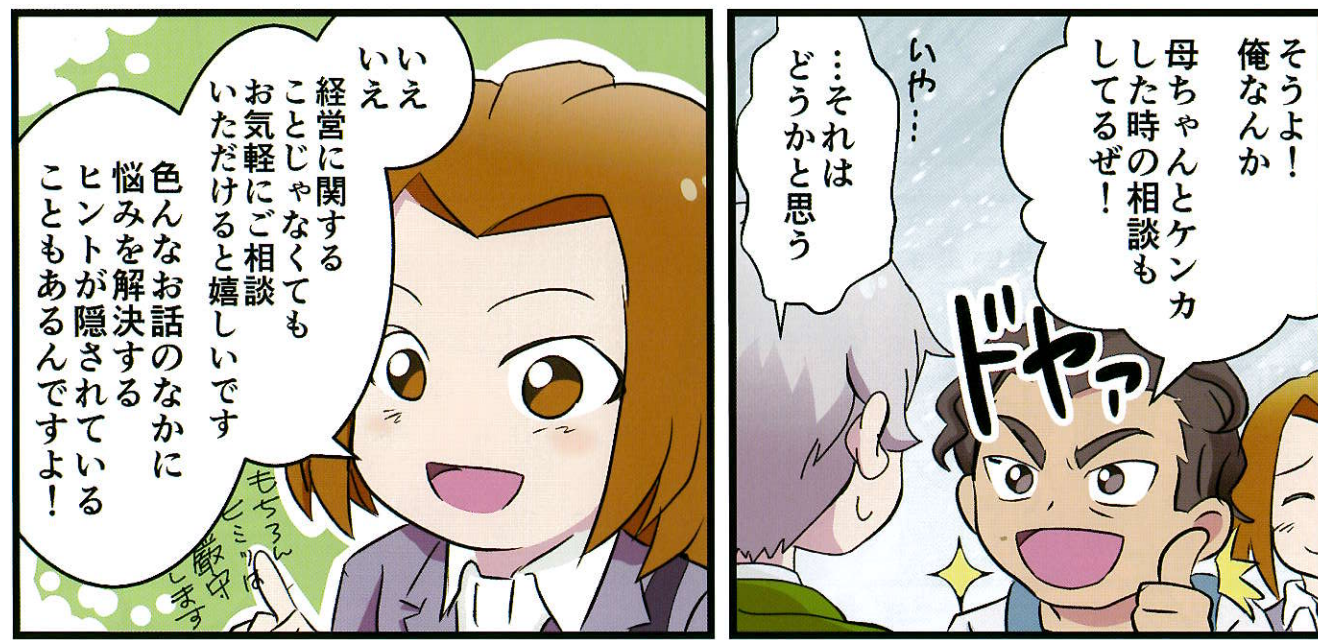
まるで  
このゆずの香りのように  
商工会の人が  
地域と地域外にまで  
笑顔と元気を広げていって  
くれるみたいだね！



ゆずのアロマオイルの  
販売が軌道に乗って  
きたらよ  
近所の色々な農家にも  
声をかけて  
地元産の色んな  
アロマオイルを作る  
夢があるしな！

おお！  
そうだったら  
ゆずとのブレンドも  
いけそうですね！  
商品開発時の  
アドバイスなども  
できますから  
またご相談  
下さいね！

…商工会って  
いまいちよく  
知らなかったけど  
色んな相談を  
受けてくれるのねえ



そうよ！  
俺なんか  
母ちゃんとケンカ  
した時の相談も  
してるぜ！  
いけ…  
…それは  
どうかと思う

いえ  
いえ  
経営に関する  
ことじゃなくても  
お気軽にご相談  
いただけると嬉しいですよ  
色んなお話のなかに  
悩みを解決する  
ヒントが隠されている  
こともあるんですよ！



私も  
ご相談で頼って  
いただけると  
とてもやりがい  
感じますしね！

俺だって  
やりたいことが  
できるようになって  
毎日が  
イキイキ  
しているぜ！